



Coopérative d'entrepreneur·es salarié·es active en romandie depuis 2016

4 juillet 2022
Fondation Zoein - Genève

Pourquoi neonomia?

Les transitions économique, sociale et écologique ont des répercussions sur le marché de l'emploi

- besoin de nouvelles compétences/métiers
- émergence de nouvelles formes de travail
- quête de sens
- licenciements.

L'entrepreneuriat et le statut d'indépendant: une réponse de choix:

- Compétences et services
- Activités innovantes
- Autonomie et flexibilité

Pourquoi neonomia?

Indépendant: un statut précaire et en contradiction avec les ODD



Neonomia: un écosystème en action



Un statut protecteur: l'entrepreneuriat salarié

- Autonomie et la liberté entrepreneuriale
- Couverture assurancielle et sociale
- Le droit au chômage
- Une prévoyance professionnelle
- Un encadrement administratif et financier



La mutualisation: une énergie durable

- Le back-office (administration, conseil et comptabilité)
- Communication
- Espace de coworking
- Outils numériques

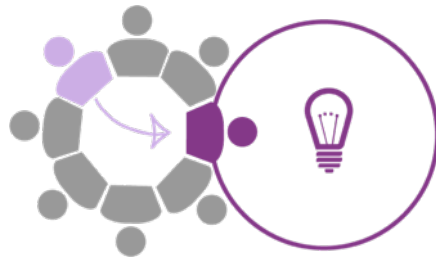
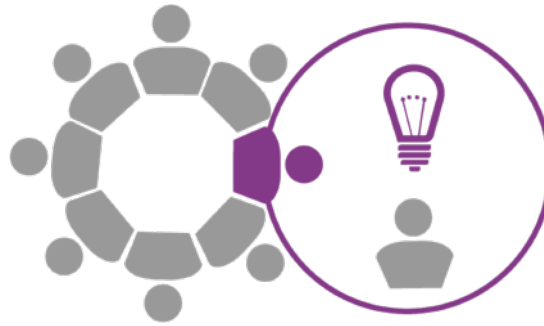


Des synergies, pour polliniser les idées



Des synergies, pour polliniser les idées

3 types de mandats



→ **Un tremplin pour les entrepreneur·es**

La coopérative, pour irriguer vos activités

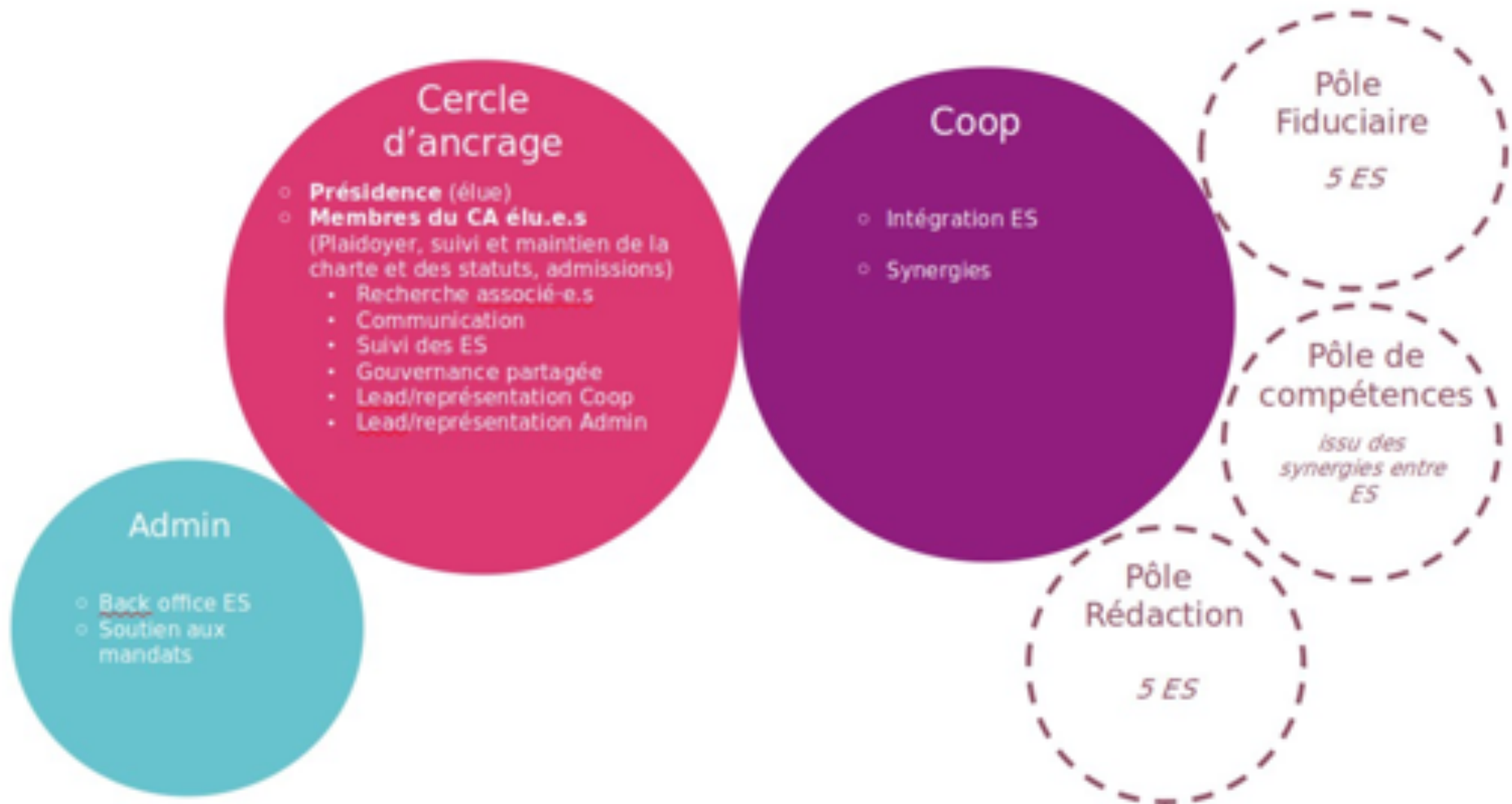
La coopération, pour faire œuvre commune

- Participation aux décisions stratégiques et au fonctionnement

→ Une entreprise collective partagée



Organigramme



L'Économie Sociale et Solidaire: Un terreau fertile

neonomia: un écosystème durable porté par une **charte de valeurs ancrée dans l'ESS**

- Responsabilité individuelle & collective
- Transparence
- Mutualisation
- Participation
- Économie sociale et solidaire
- Santé globale
- Respect de la biosphère
- Transition intégrée et société

Des **partenaires issus de l'ESS**

- Monnaie locale (Le Léman)
- Partenaires financiers, informatiques et assurantiels éthiques
- Chambres et réseaux de l'ESS (après et après-vd)

L'entrepreneuriat salarié à neonomia, comment ça marche?

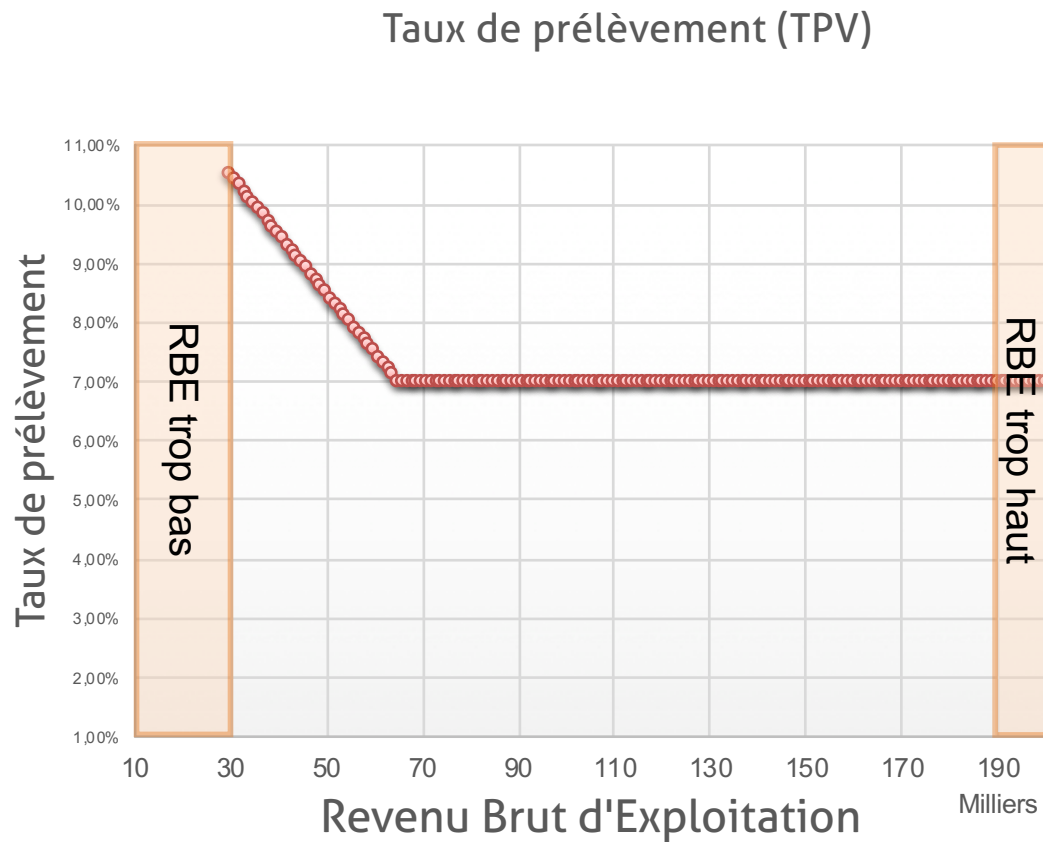
- Inspiré de:
 - l'incubateur Essaim (APRES-GE)
 - CAE françaises
- Conformité avec le Code suisse des obligations (salarariat):
 - Relation employé-employeur régit par un règlement interne
 - Un contrat de salarié·e → des droits + des devoirs
 - Encadrement administratif, juridique et financier
 - Responsabilité à la charge de neonomia
- Différences avec le salariat tel que défini dans le CSO
 - Charges salariés et patronales payées par le coopérateur
 - Salaire variable dépendant des entrées mensuelles
- Sociétaire de la coopérative -> partie prenante

Du chiffre d'affaires au salaire

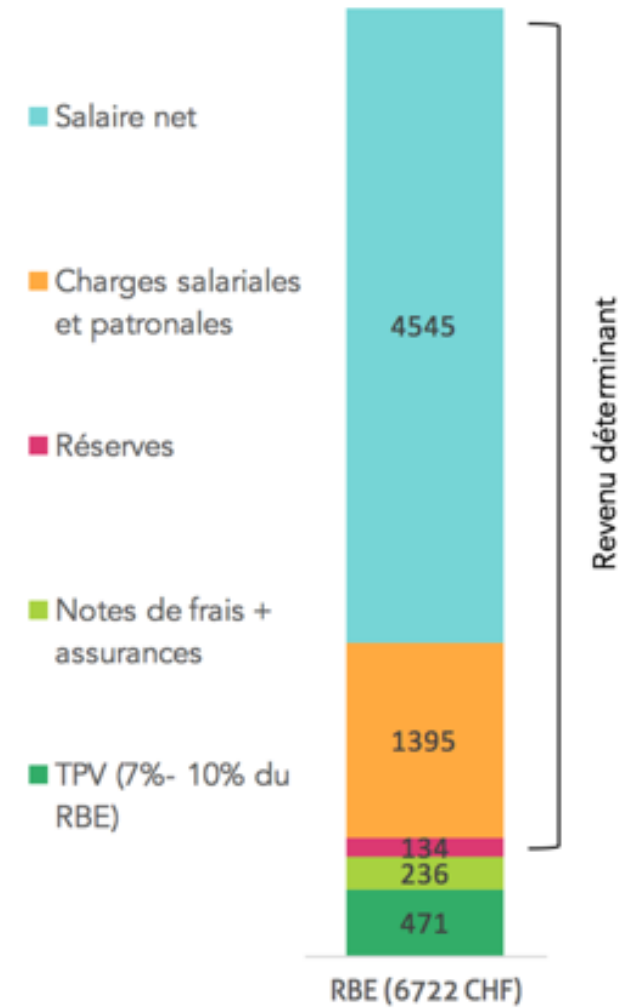
- Calcul du revenu brut d'exploitation (RBE)
- Prélèvements (Env. 30 % du RBE) :
 - Participation au fonctionnement : Taux de prélèvement variable (TPV)
 - Charges patronales et charges salariales

→ salaire net

Un salaire mensuel variable... ou pas



Calcul du salaire net



Devenir coopérateur·trice



Adhésion aux
valeurs de la
charte

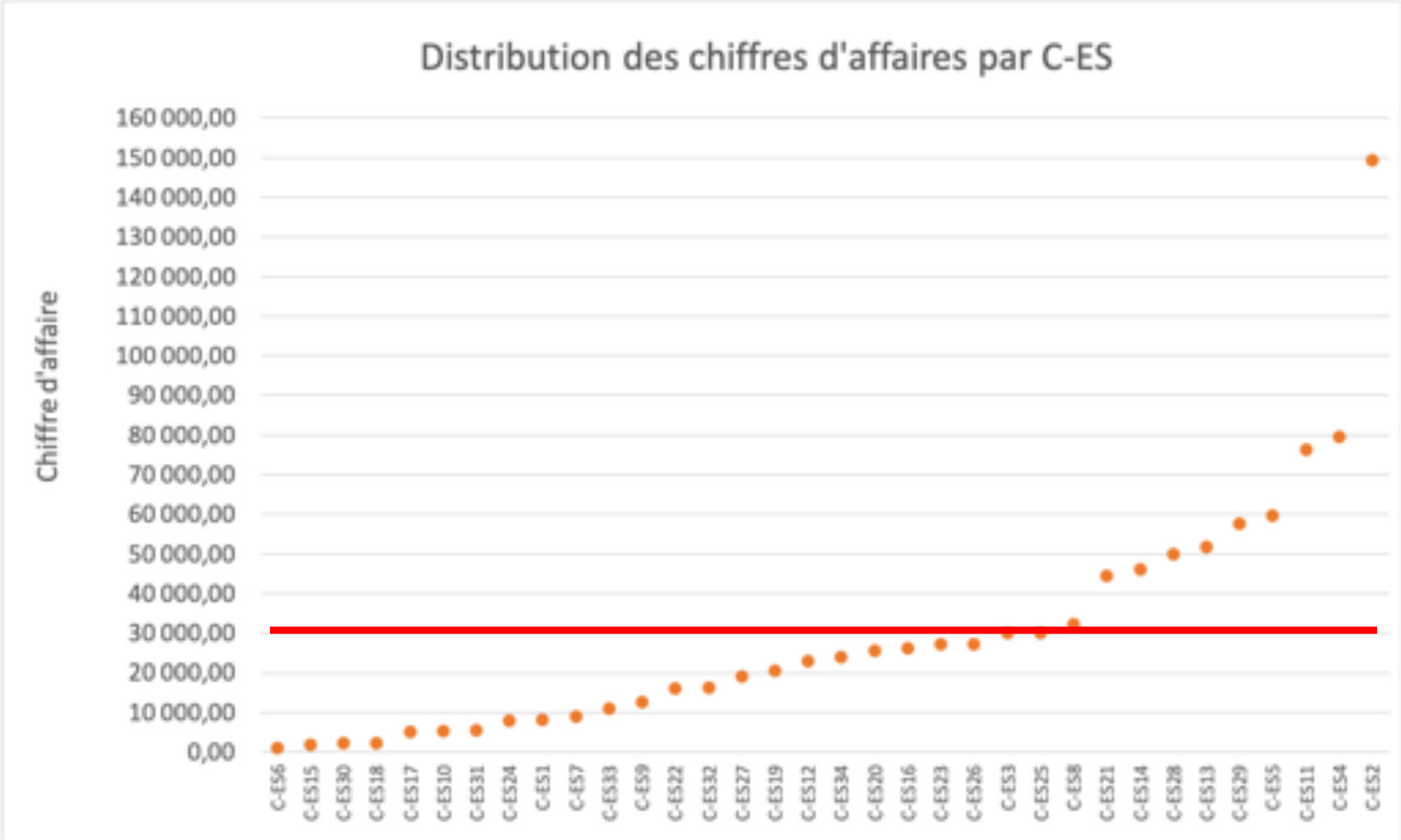
Une activité
entrepreneuriale lancée

Un chiffre d'affaire
minimal de
30'000/ans

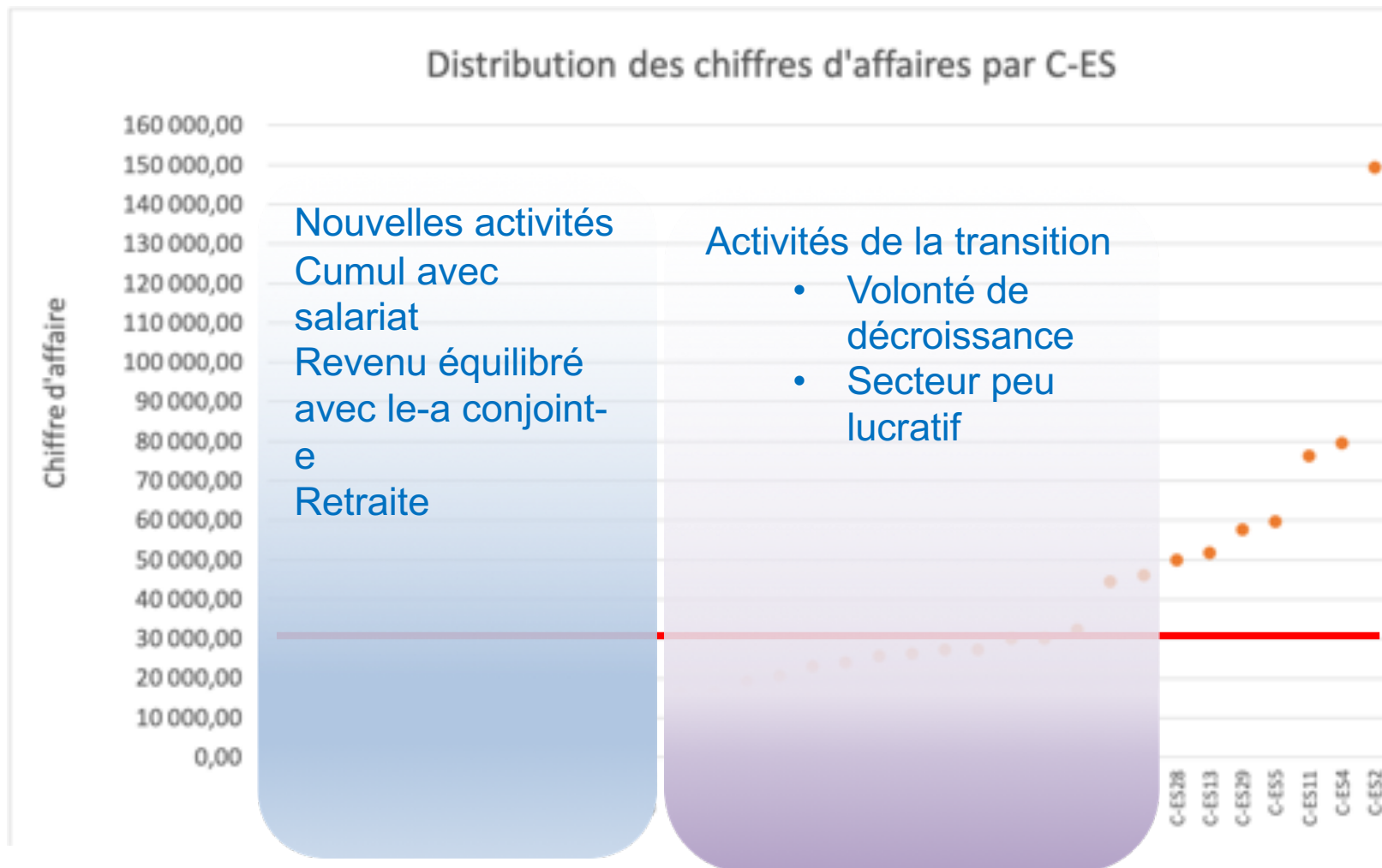
MAIS ENCORE...

- Part sociale (CHF 500.-/part)
- Phase de démarrage (forfait CHF 500.-)
- Prélèvement: à partir de 10% du chiffre d'affaires et dégressif
- Cotisation annuelle (CHF 50.-)

La solidarité à neonomia

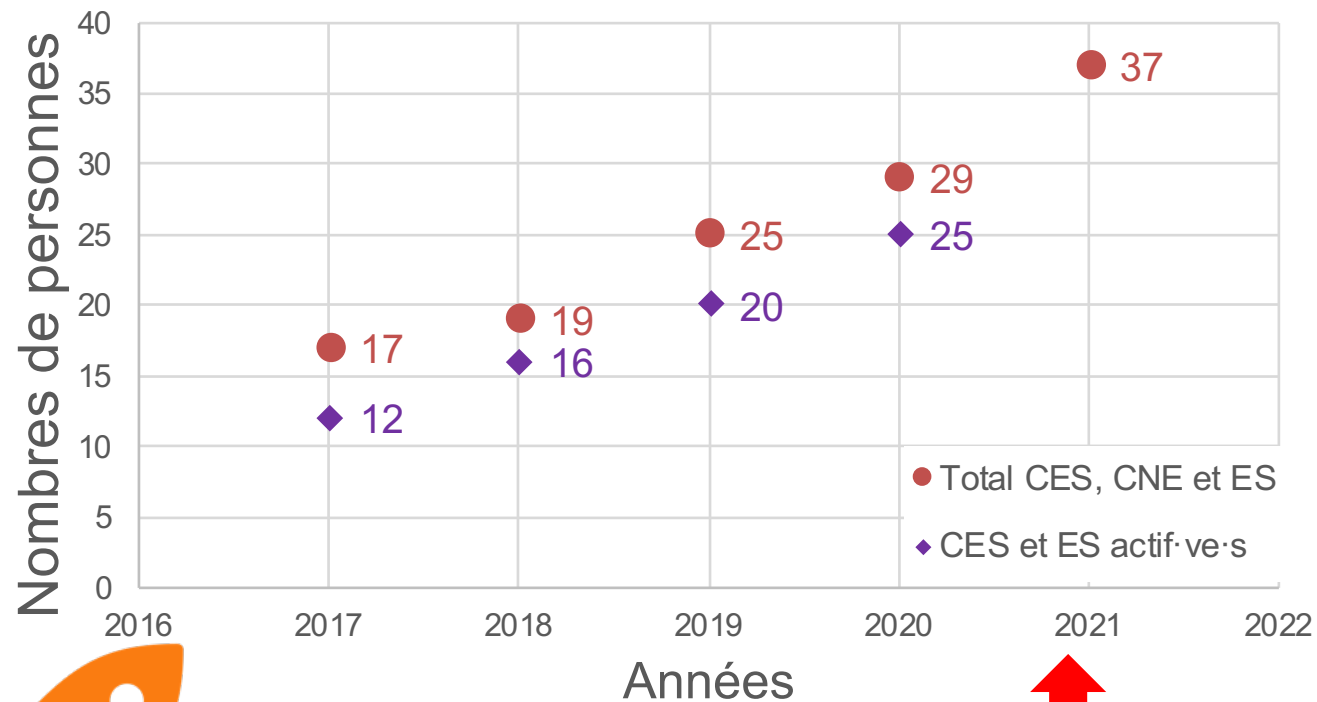


Activités de la transition: un revenu modeste



Une progression pleine de promesses

Progression des membres



Saturation du back office

La solution numérique

Un système d'information numérique pour la gestion administrative et commerciale permet:

- D'augmenter l'efficacité et l'efficience de la gestion administrative et comptable
- De faciliter l'accessibilité à l'information par les CES/ES
- De mettre en place un système de vérification et de contrôle



Les conséquences

- Une fluidification des échanges entre les CES/ES et l'admin/compta
- Une réduction des risques
- L'absorption de plus de CES/ES sans augmenter la charge de travail de l'admin
- L'augmentation des revenus issus du TPV

une solution pour intégrer plus d'activité s'inscrivant dans la transition

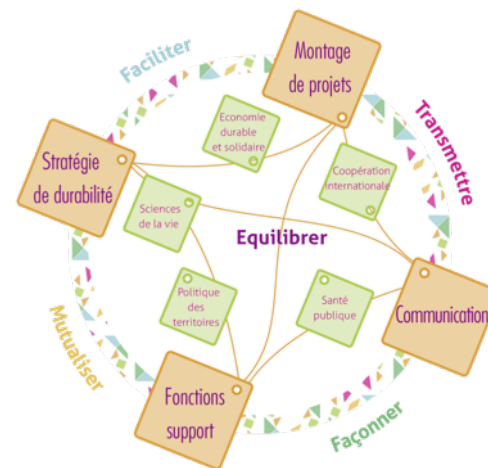
neonomia vous accompagne dans le montage de vos projets éthiques

neonomia est une coopérative intersectorielle

Les synergies entre les différents métiers créent des compétences au service de nos clients/partenaires.

Les grands pôles de compétences de neonomia

- Montage et gestion des organisations/entreprises
- Conception et montage de projet
- Stratégie de durabilité
- Recherche et formation
- Information et communication
- Fiduciaire: Mycelim (www.mycelium.ch)

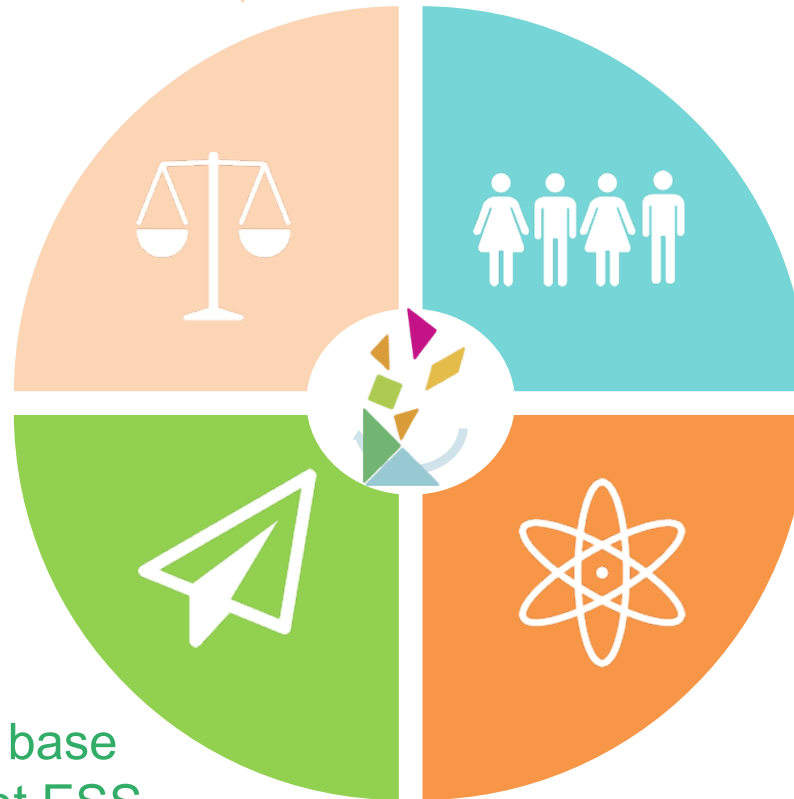


Intéressé·e par nos services?
Demandez un devis:
prestations@neonomia.ch

Un écosystème vers la durabilité

Une économie plus inclusive,
plus durable, plus
harmonieuse

Des activités
individuelles
pérennes



Accélérer les
transitions sur la base
des valeurs DD et ESS

Un fort potentiel de
synergies créatives et
innovantes

Merci de votre attention

www.neonomia.ch

